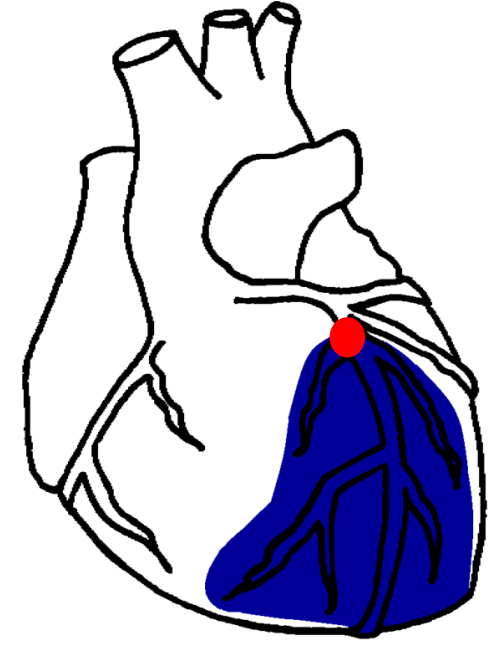
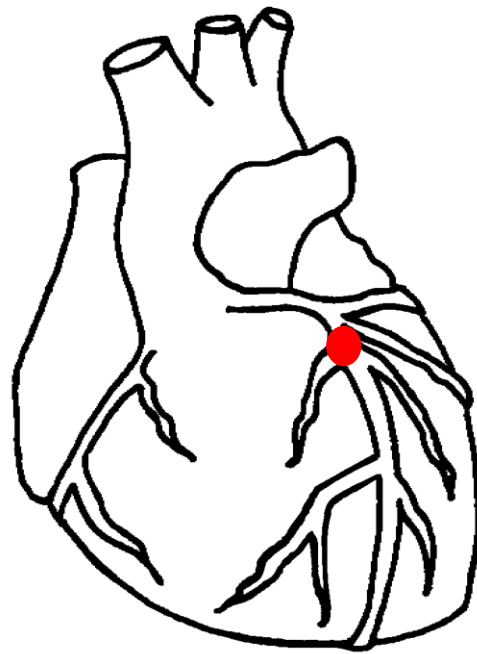
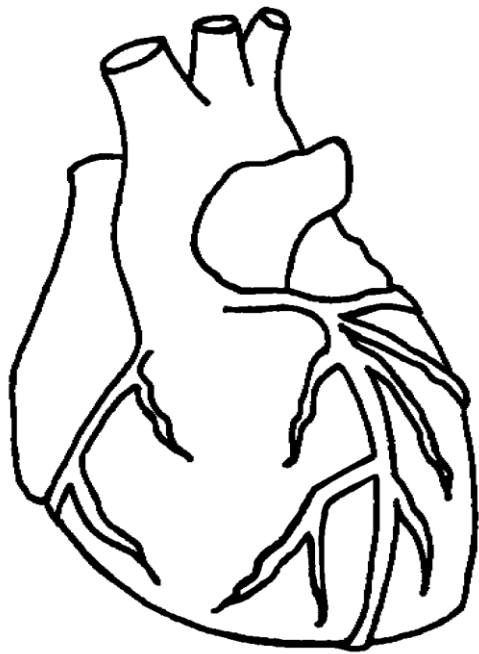


A watercolor painting of several red, heart-shaped objects, possibly berries or small fruits, hanging from a dark brown branch. The background is a mix of light green and yellowish-green washes. The red objects have a textured, layered appearance with some white highlights.

Hjärtats syresättning - behov av akutdiagnostik

Ulrika Pahlm, biträdande överläkare och läkarchef på akutmottagnigen i Lund

Hjärtats syresättning och syrebrist vid akut kärlockklusion



AKUTMOTTAGNING



Bröstsmärta

- 65 000 besök per år på akuten i Lund
- 10 % av patienter har bröstsmärta
 - 45 % kardiell
 - 15 muskelskelettal
 - 40% annat
 - Pleurit
 - Lunginflammation
 - Lungemboli
 - Stress
 - Aortadissektion

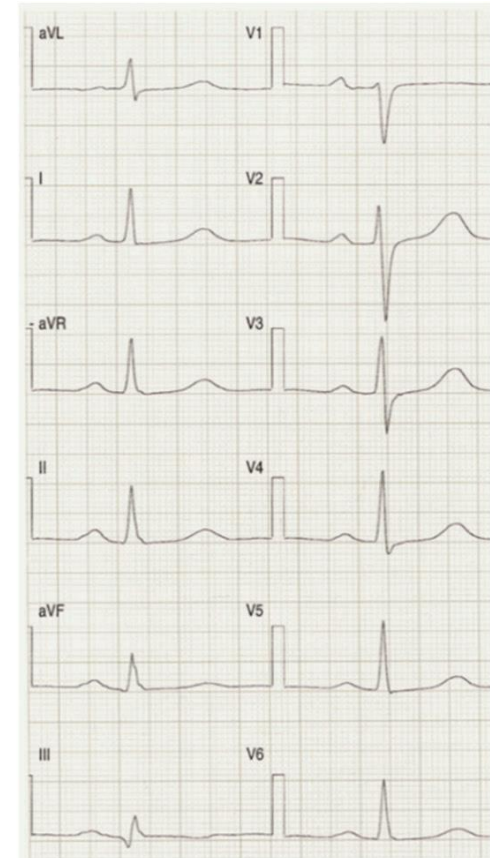
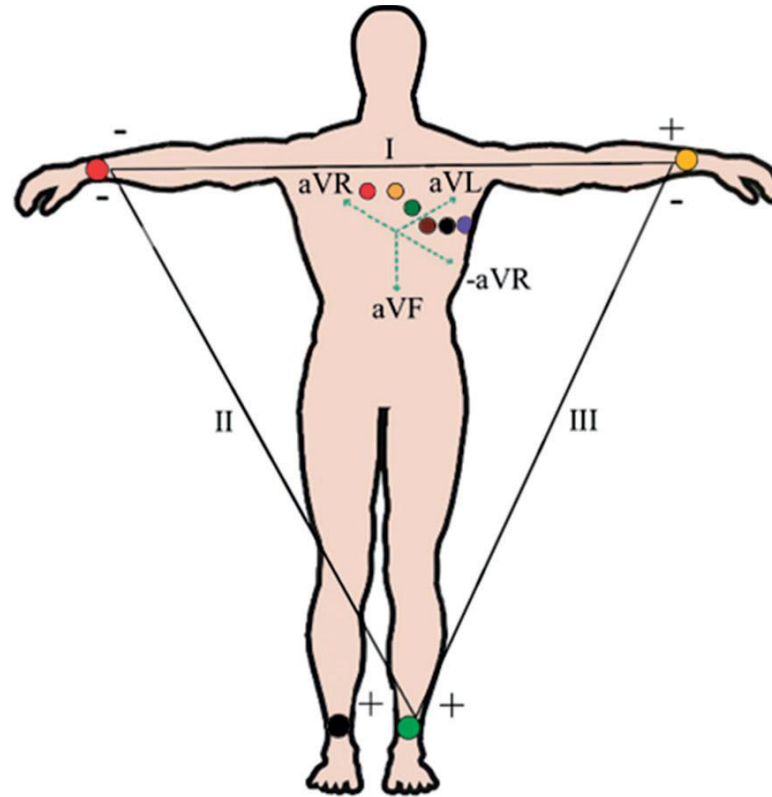
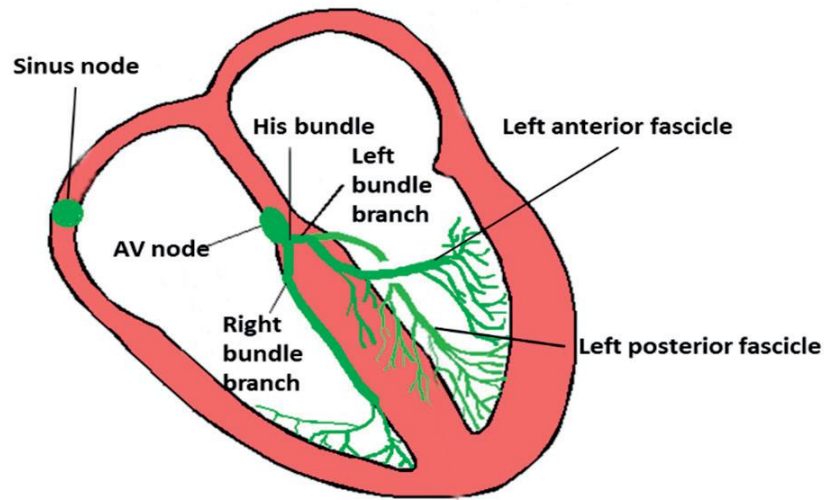


Hur skiljer man agnarna från vetet?

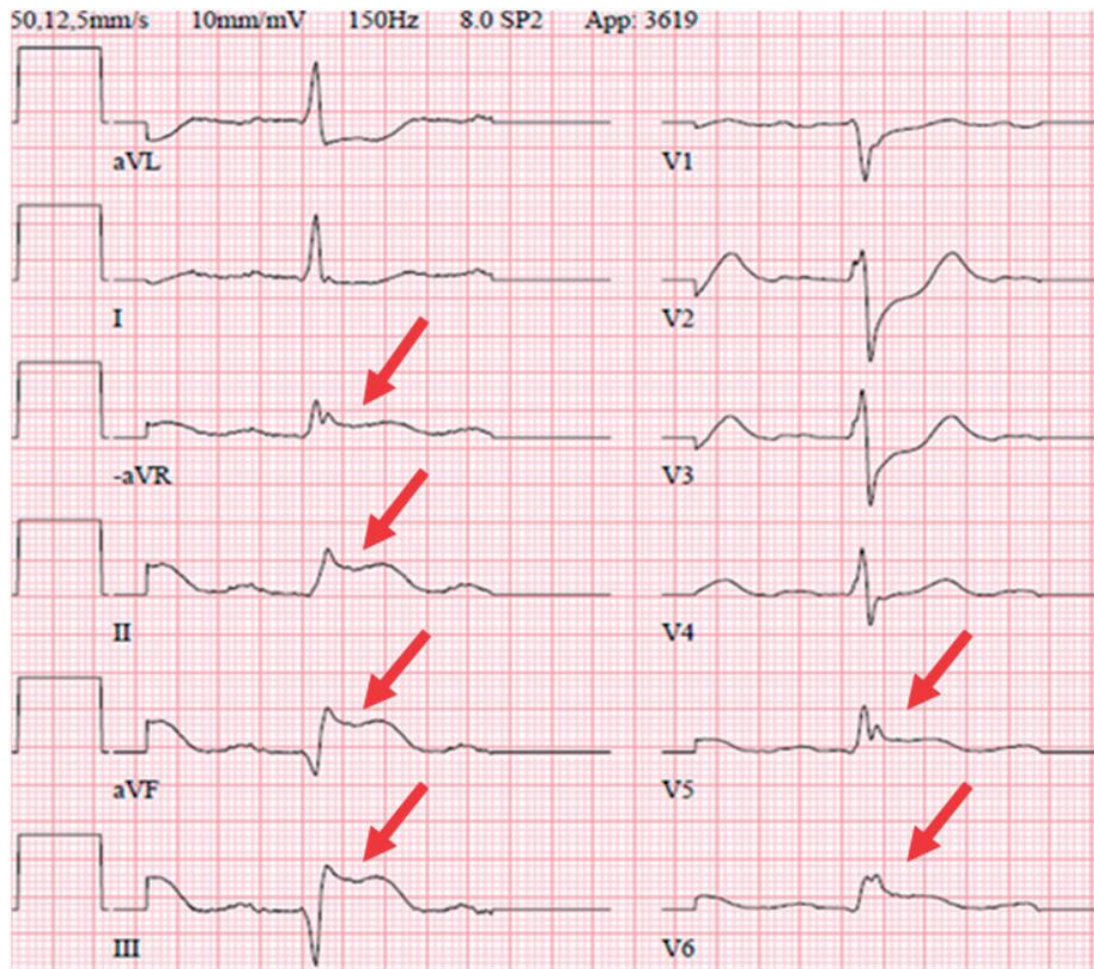


- Typisk anamnes
- EKG
- Blodprov
- Kranskärlsröntgen
- Ultraljud
- Scintigrafi
- CT
- MR

Hjärtats elektriska aktivitet förändras vid akut syrebrist

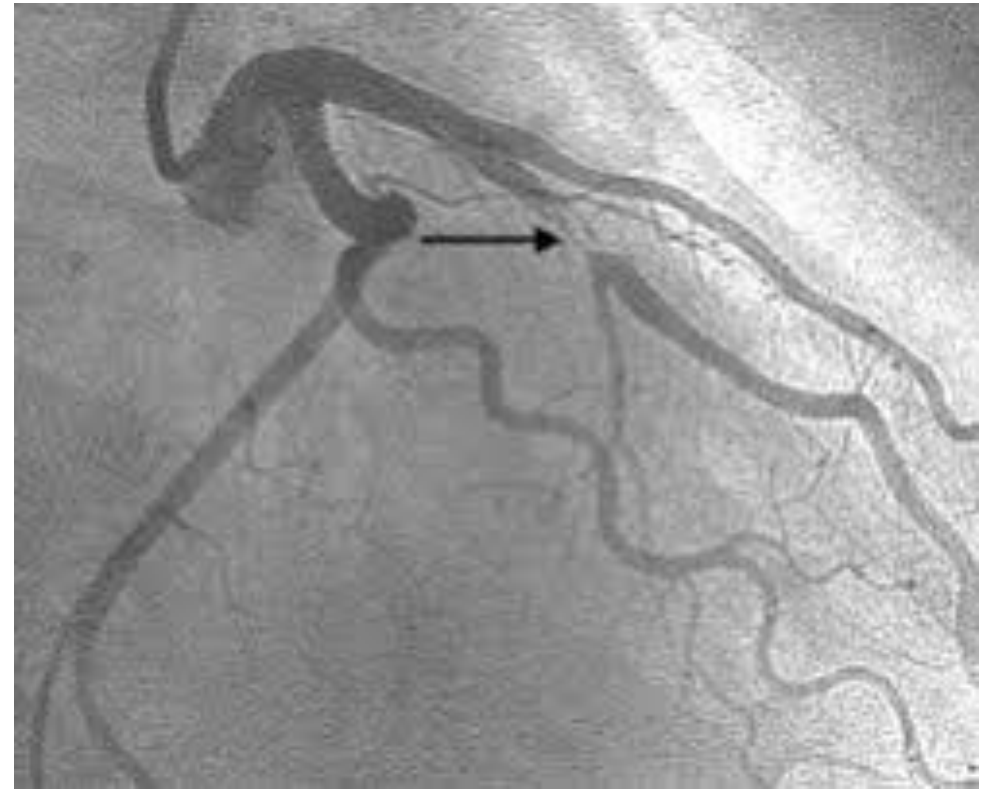
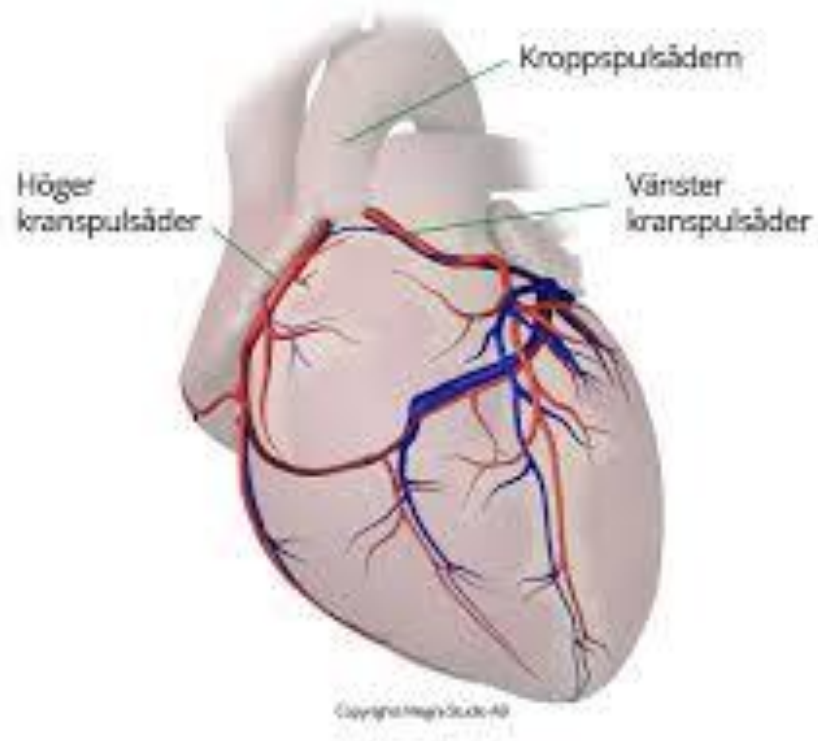


EKG vid akut syrebrist och hjärtinfarkt



- Snabbt att koppla
- Billigt
- Varierar med tiden
- Sensitivitet runt 35 %
- Specificitet ca 97%

Kranskärlsröntgen

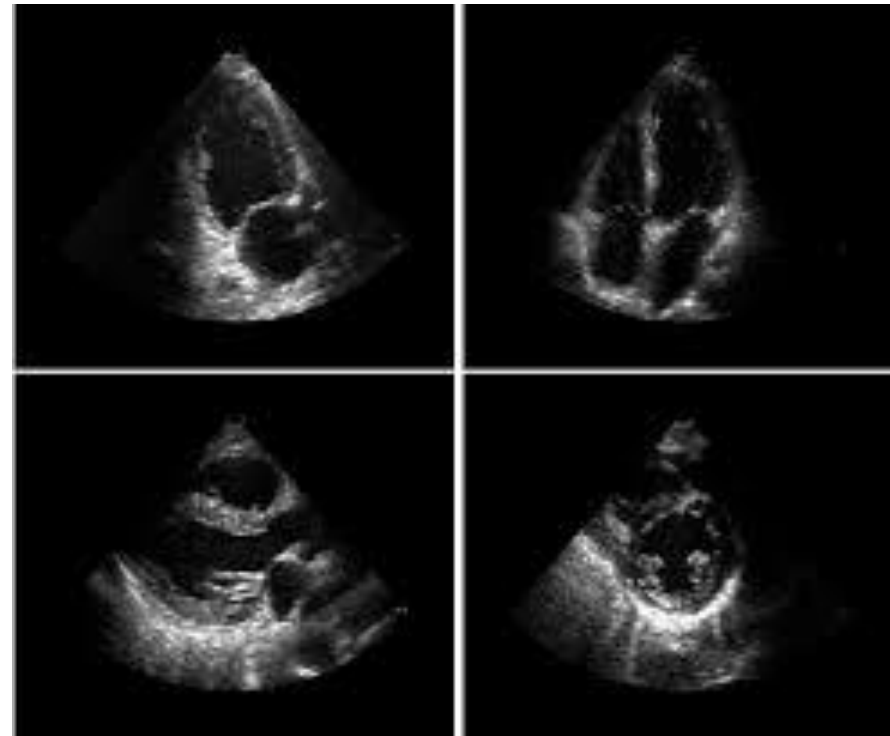


Vid akut syrebrist läcker det ut enzym i blodet



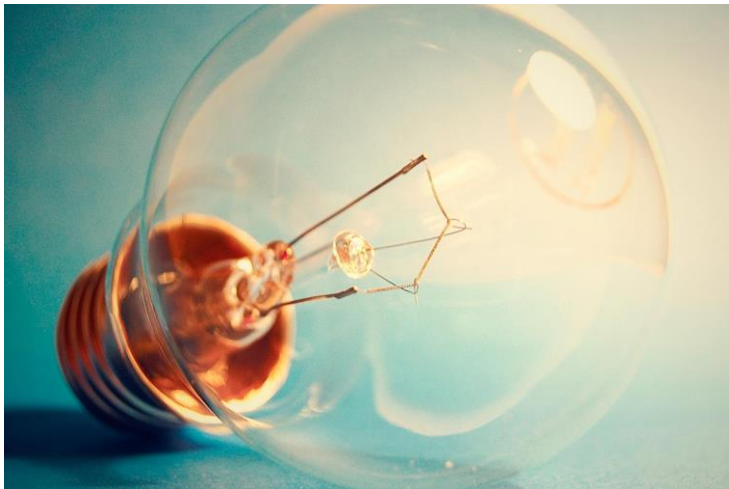
- Troponiner
- Tar ca 1,5 timmar att få första svaret
- Måste oftast tas flera gånger

Ultraljud



Behovet och drömmen

- Snabb diagnostisk undersökning
- Utförs där patienten befinner sig
- Kostnadseffektiv
- Hög sensitivitet och specificitet





"The truth is rarely pure and never simple."
Oscar Wilde